



GALLUP



Grafía og Samtök iðnaðarins

Kjarakönnun

Október 2018

Efnisyfirlit

Bls.

- 3 **Framkvæmd**
- 4 **Launatöflur**
- 4 **Ítarlegar niðurstöður**
- 5 Launatafla 1. Meðallaun svarenda í 70-100% starfshlutfalli eftir starfsstétt og kyni (uppreiknuð laun)
- 5 Launatafla 2. Meðallaun svarenda í 70-100% starfshlutfalli eftir starfsstétt og kyni (uppreiknuð laun)
- 5 Launatafla 3. Breytingar á grunnlaunum og heildarlaunum milli ára (starfsf. í 70-100% starfshlutfalli, uppr. laun)
- 6 Launatafla 4. Meðallaun svarenda í 70-100% starfshlutfalli sem fá ekki greitt vaktaálag eftir starfsstétt og kyni (uppreiknuð laun)
- 6 Launatafla 5. Meðallaun svarenda í 70-100% starfshlutfalli sem fá greitt vaktaálag eftir starfsstétt og kyni (uppreiknuð laun)
- 7 Launatafla 6. Meðallaun svarenda í 70-100% starfshlutfalli sem fá ekki greitt vaktaálag eftir starfsstétt og kyni (uppreiknuð laun)
- 7 Launatafla 7. Meðallaun svarenda í 70-100% starfshlutfalli sem fá greitt vaktaálag eftir starfsstétt og kyni (uppreiknuð laun)
- 8 Launatafla 8. Breytingar á grunnlaunum og heildarlaunum milli ára (starfsf. í 70-100% starfshlutfalli, uppr. laun)
- 8 Launatafla 9. Breytingar á grunnlaunum og heildarlaunum milli ára (starfsf. í 70-100% starfshlutfalli, uppr. laun)
- 9 **Aðrar niðurstöður**

Framkvæmdarlýsing

Lýsing á rannsókn

Unnið fyrir	Grafú og Samtök iðnaðarins
Markmið	Að kanna laun og starfskjör félagsmanna í Grafú og breytingar frá fyrri mælingum
Framkvæmdatími	2. - 31. október 2018
Aðferð	Síma- og netkönnun
Úrtak	569 félagsmenn Grafú
Verknúmer	4028969

Stærð úrtaks og svörun

Úrtak	569
Svara ekki	288
Fjöldi svarenda	325
Svarhlutfall	57,1%

Reykjavík, 13. nóvember 2018
Bestu þakkir fyrir gott samstarf,

Hallur Hallsson
Tómas Bjarnason
Sigríður Herdís Bjarkadóttir

ESOMAR
| member

Skýrsla þessi og innihald hennar er eingöngu til innanhússnota hjá því fyrirtæki, stofnun eða einstaklingi sem hana keypti. Öll opinber birting eða dreifing er óheimil án skriflegs leyfis Gallup. Starfsemi Gallup er með ISO 9001 gæðavottun. Auk þess er Gallup aðili að ESOMAR.
Allur réttur áskilinn: © Gallup.

Launatöflur

Í eftirfarandi töflum eru gefin upp meðallaun starfsmanna eftir bakgrunnspáttum, þ.e. starfsheiti og kyni. Meðaltal er ekki birt nema það samanstandi af sjö eða fleiri svarendum. Þegar færri en átta eru á bak við meðaltal birtist eyða í viðkomandi reit í töflum.

Auk meðaltals eru einnig birt miðgildi, 10% mörk, 25% mörk, 75% mörk og 90% mörk í töflunum. Þær tölur gefa til kynna launadreifingu í viðkomandi hópi. Miðgildi skiptir svarendahópnum í tvennt, helmingur svarenda er með lægri laun en miðgildið segir til um og helmingur þeirra með hærri laun. Talan í dálknum 25% mörk gefur til kynna að fjórðungur svarenda er með lægri laun en þau laun sem birtast í dálknum og er þá 75% svarenda með hærri laun. Talan í dálknum 75% mörk gefur hins vegar til kynna að fjórðungur svarenda er með hærri laun en tilgreind eru í dálknum á meðan 75% svarenda eru með lægri laun. Talan í dálknum 10% mörk gefur til kynna að 10% svarenda er með lægri laun en þau laun sem birtast í dálknum og er þá 90% svarenda með hærri laun. Talan í dálknum 90% mörk gefur hins vegar til kynna að 10% svarenda er með hærri laun en tilgreind eru í dálknum á meðan 90% svarenda eru með lægri laun.

Á grundvelli þessara talna, meðaltals, miðgildis, 25% marka og 75% marka má meta launa-dreifingu með eftirfarandi hætti. Því breiðara sem bilið er á milli 25% marka, miðgildis og 75% marka, því meiri dreifing er á launum viðkomandi hóps. Því breiðara sem bilið er má segja að erfiðara sé að gera sér grein fyrir hvaða laun eru algengust í viðkomandi hópi. Aftur á móti eru launin einsleitari í hópnum eftir því sem bilið milli þessara talna er þrengra og er þá auðveldara að gera sér grein fyrir á hvaða bili algengast er að laun eru í viðkomandi hópi. Að auki er hægt að athuga mismun á meðaltali og miðgildi. Ef meðaltal er hærra en miðgildi eru að öllum líkindum nokkrir svarendur í hópnum sem eru með töluvert hærri laun en meginþorri hópsins og hífa þannig meðaltalið upp. Ef meðaltalið er lægra en miðgildið eru að öllum líkindum nokkrir svarendur sem eru með töluvert lægri laun en meginþorri hópsins og draga þannig meðaltalið niður. Ef miðgildi og meðaltal eru á svipuðum slóðum má segja að ákveðið jafnvægi ríki í launadreifingu hópsins.

Launatafla 1. Meðallaun svarenda í 70-100% starfshlutfalli eftir starfsstétt og kyni (uppreiknuð laun)

	Grunnlaun + vaktaálag í þúsundum króna						Meðaltal grunnlauna eftir kyni		Fjöldi
	Launadreifing						Karlar	Konur	
	Meðal-tal	10% mörk	25% mörk	Mið-gildi	75% mörk	90% mörk			
Alls	557	386	462	550	650	741	573	519	230
Prentsmiður	527	404	459	516	610	657	541	509	53
Prentari	544	450	499	547	614	650	556		41
Bókbindari	456	351	385	451	545	600	479		18
Grafísk hönnun/teiknari	590	450	500	600	669	750	616	553	34
Aðstoðarfólk	402	312	361	388	433	514	413		20
Sölumaður	633	460	507	605	740	800	637		17
Verkstjóri/Vaktstjóri	660	585	593	667	741	750	660		11
Millistjórnandi/Framkvæmdastjóri	700	585	620	670	800	849	710	681	25

Launatafla 2. Meðallaun svarenda í 70-100% starfshlutfalli eftir starfsstétt og kyni (uppreiknuð laun)

	Heildarlaun í þúsundum króna						Meðaltal heildarlauna eftir kyni		Fjöldi
	Launadreifing						Karlar	Konur	
	Meðal-tal	10% mörk	25% mörk	Mið-gildi	75% mörk	90% mörk			
Alls	599	404	490	600	698	787	620	546	242
Prentsmiður	558	408	465	537	629	725	584	524	54
Prentari	611	468	523	599	681	797	621		44
Bókbindari	528	351	400	511	585	708	567		18
Grafísk hönnun/teiknari	628	440	550	648	724	766	656	589	36
Aðstoðarfólk	430	300	377	415	506	550	422		23
Sölumaður	690	550	605	681	787	850	702		17
Verkstjóri/Vaktstjóri	744	601	647	740	786	846	744		11
Millistjórnandi/Framkvæmdastjóri	711	578	620	670	800	895	713	708	27

Launatafla 3. Breytingar á grunnlaunum + vaktaálagi og heildarlaunum milli ára (starfsf. í 70-100% starfshlutfalli, uppr. laun)

	Grunnlaun + vaktaálag í þúsundum króna			Heildarlaun í þúsundum króna			Fjöldi	
	% breyting frá			% breyting frá			2018	2017
	Meðaltal	2017	síðustu könnun	Meðaltal	2017	síðustu könnun		
Alls	557	540	3%	599	582	3%	242	249
Prentsmiður	527	486	9%	558	510	9%	54	54
Prentari	544	526	4%	611	598	2%	44	45
Bókbindari	456	460	-1%	528	503	5%	18	21
Grafísk hönnun/teiknari	590	596	-1%	628	609	3%	36	37
Aðstoðarfólk	402	377	7%	430	433	-1%	23	14
Sölumaður	633	594	7%	690	666	4%	17	15
Verkstjóri/Vaktstjóri	660	589	12%	744	644	15%	11	23
Millistjórnandi/Framkvæmdastjóri	700	672	4%	711	712	0%	27	25

Launatafla 4. Meðallaun svarenda í 70-100% starfshlutfalli sem fá ekki greitt vaktálag eftir starfsstétt og kyni (uppreiknuð laun)

	Grunnlaun í þúsundum króna						Meðaltal grunnlauna eftir kyni		Fjöldi
	Meðal-tal	Launadreifing					Karlar	Konur	
		10% mörk	25% mörk	Mið-gildi	75% mörk	90% mörk			
Alls	565	389	460	554	650	750	585	527	189
Prentsmiður	523	402	453	490	594	677	536	509	47
Prentari	537	443	497	525	617	645	550		20
Bókbindari	467	382	388	451	539	600	498		16
Grafísk hönnun/teiknari	601	450	538	600	700	750	641	553	31
Aðstoðarfólk	392	304	350	389	426	460	403		15
Sölumaður	633	460	507	605	740	800	637		17
Verkstjóri/Vaktstjóri	651	430	593	621	741	826	651		9
Millistjórnandi/Framkvæmdastjóri	705	585	622	685	813	849	719	681	24

Launatafla 5. Meðallaun svarenda í 70-100% starfshlutfalli sem fá greitt vaktálag eftir starfsstétt og kyni (uppreiknuð laun)

	Grunnlaun + vaktálag í þúsundum króna						Meðaltal grunnlauna eftir kyni		Fjöldi
	Meðal-tal	Launadreifing					Karlar	Konur	
		10% mörk	25% mörk	Mið-gildi	75% mörk	90% mörk			
Alls	541	378	484	551	605	665	548		32
Prentsmiður									3
Prentari	552	452	501	553	605	665	565		20
Bókbindari									1
Grafísk hönnun/teiknari									1
Aðstoðarfólk									5
Verkstjóri/Vaktstjóri									1
Millistjórnandi/Framkvæmdastjóri									1

Launatafla 6. Meðallaun svarenda í 70-100% starfshlutfalli sem fá ekki greitt vaktaálag eftir starfsstétt og kyni (uppreiknuð laun)

	Heildarlaun í þúsundum króna						Meðaltal heildarlauna eftir kyni		Fjöldi
	Meðal-tal	Launadreifing					Karlar	Konur	
		10% mörk	25% mörk	Mið-gildi	75% mörk	90% mörk			
Alls	602	403	483	600	700	790	627	555	189
Prentsmiður	546	404	464	527	628	701	568	524	47
Prentari	577	443	503	540	666	770	591		20
Bókbindari	539	382	405	511	603	708	590		16
Grafísk hönnun/teiknari	634	450	550	650	750	766	669	591	31
Aðstoðarfólk	430	320	377	403	485	550	416		15
Sölumaður	690	550	605	681	787	850	702		17
Verkstjóri/Vaktstjóri	740	430	647	738	786	1121	740		9
Millistjórnandi/Framkvæmdastjóri	726	585	647	710	813	895	736	708	24

Launatafla 7. Meðallaun svarenda í 70-100% starfshlutfalli sem fá greitt vaktaálag eftir starfsstétt og kyni (uppreiknuð laun)

	Heildarlaun í þúsundum króna						Meðaltal heildarlauna eftir kyni		Fjöldi
	Meðal-tal	Launadreifing					Karlar	Konur	
		10% mörk	25% mörk	Mið-gildi	75% mörk	90% mörk			
Alls	628	481	521	611	697	800	633		34
Prentsmiður									3
Prentari	642	520	550	633	678	800	650		22
Bókbindari									1
Grafísk hönnun/teiknari									1
Aðstoðarfólk									5
Verkstjóri/Vaktstjóri									1
Millistjórnandi/Framkvæmdastjóri									1

Launatafla 8. Breytingar á grunnlaunum og heildarlaunum milli ára (starfsf. í 70-100% starfshlutfalli, uppr. laun)

Fá ekki greitt vaktaálag	Grunnlaun í þúsundum króna			Heildarlaun í þúsundum króna			Fjöldi	
	% breyting frá			% breyting frá				
	Meðaltal	síðustu	könnun	Meðaltal	síðustu	könnun	2018	2017
	2018	2017		2018	2017			
Alls	565	546	3%	602	580	4%	189	201
Prentsmiður	523	487	7%	546	509	7%	47	47
Prentari	537	509	6%	577	549	5%	20	24
Bókbindari	467	456	2%	539	499	8%	16	17
Grafísk hönnun/teiknari	601	596	1%	634	621	2%	31	32
Aðstoðarfólk	392	391	0%	430	422	2%	15	9
Sölumaður	633	610	4%	690	651	6%	17	14
Verkstjóri/Vaktstjóri	651	589	11%	740	650	14%	9	21
Millistjórnandi/Framkvæmdastjóri	705	672	5%	726	712	2%	24	24

Launatafla 9. Breytingar á grunnlaunum + vaktaálagi og heildarlaunum milli ára (starfsf. í 70-100% starfshlutfalli, uppr. laun)

Fá greitt vaktaálag	Grunnlaun + vaktaálag			Heildarlaun í þúsundum króna			Fjöldi	
	í þúsundum króna			% breyting frá				
	Meðaltal	síðustu	könnun	Meðaltal	síðustu	könnun	2018	2017
	2018	2017		2018	2017			
Alls	541	520	4%	628	626	0%	34	21
Prentsmiður							3	1
Prentari	552	575	-4%	642	704	-9%	22	14
Bókbindari							1	1
Sölumaður							1	0
Aðstoðarfólk							5	3
Verkstjóri/Vaktstjóri							1	1
Millistjórnandi/Framkvæmdastjóri							1	0

Launatafla 10. Meðalyfirvinnutaxti svarenda í 70-100% starfshlutfalli eftir starfsstétt og kyni

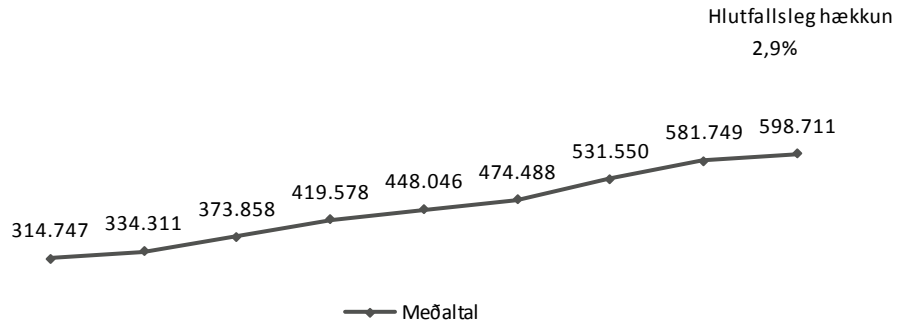
	Yfirvinnulaun í krónum				Meðaltal yfirvinnulauna eftir kyni		Fjöldi
	Launadreifing				Karlur	Konur	
	Meðaltal	25% mörk	Miðgildi	75% mörk			
Alls	4.557	3.928	4.600	5.195	4.685	4.098	73
Prentsmiður	4.483	3.918	4.446	4.933	4.860	3.889	18
Prentari	4.860	4.496	4.889	5.265	4.824		22
Bókbindari	3.958	3.174	4.009	4.934			8
Grafísk hönnun/teiknari	5.044	4.425	4.589	5.800			9
Aðstoðarfólk	3.697	3.000	3.200	5.000			7
Verkstjóri/Vaktstjóri							5
Millistjórnandi/Framkvæmdastjóri							1

Aðrar niðurstöður

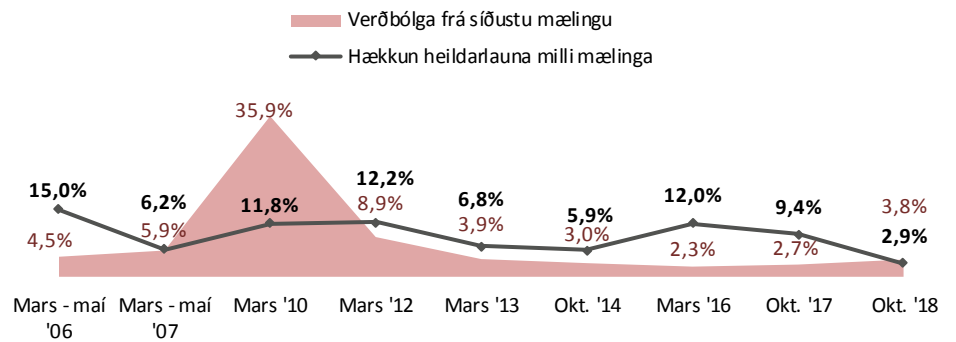
Heildarlaun (starfsfólk í 70-100% starfshlutfalli*)

* laun þeirra sem voru í 70-99%
starfshlutfalli eru uppreiknuð miðað við
100% starfshlutfall

Próun

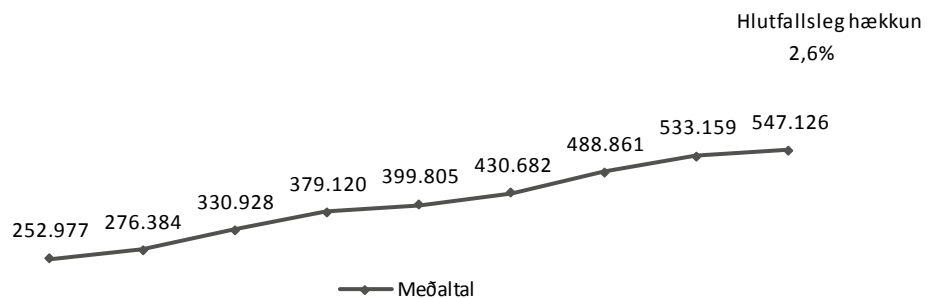


Mars - maí '06 Mars - maí '07 Mars '10 Mars '12 Mars '13 Okt. '14 Mars '16 Okt. '17 Okt. '18

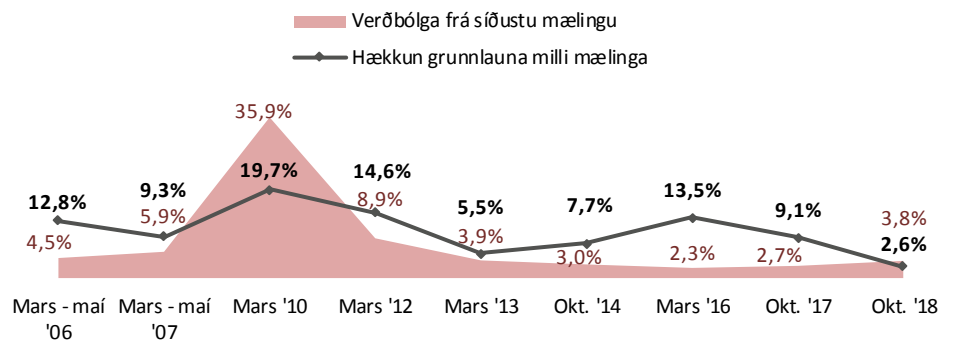


Grunnlaun (starfsfólk í 70-100% starfshlutfalli*)

* laun þeirra sem voru í 70-99%
starfshlutfalli eru uppreiknuð miðað við
100% starfshlutfall

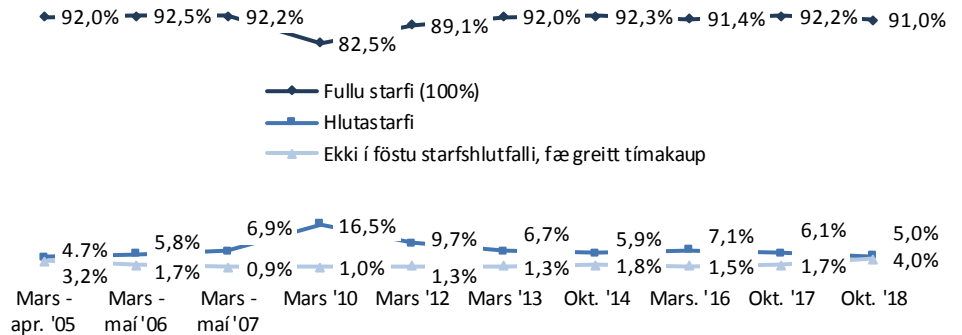


Mars - maí '06 Mars - maí '07 Mars '10 Mars '12 Mars '13 Okt. '14 Mars '16 Okt. '17 Okt. '18

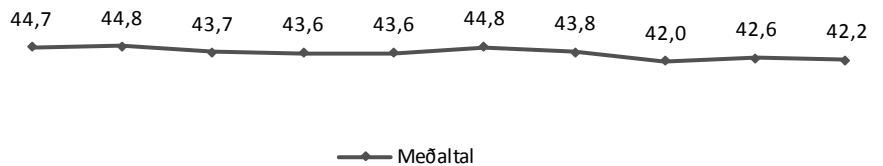


Ertu í fullu starfi, hlutastarfi eða ert þú ekki í föstu starfshlutfalli (færð greitt samkvæmt tímakaupi)?

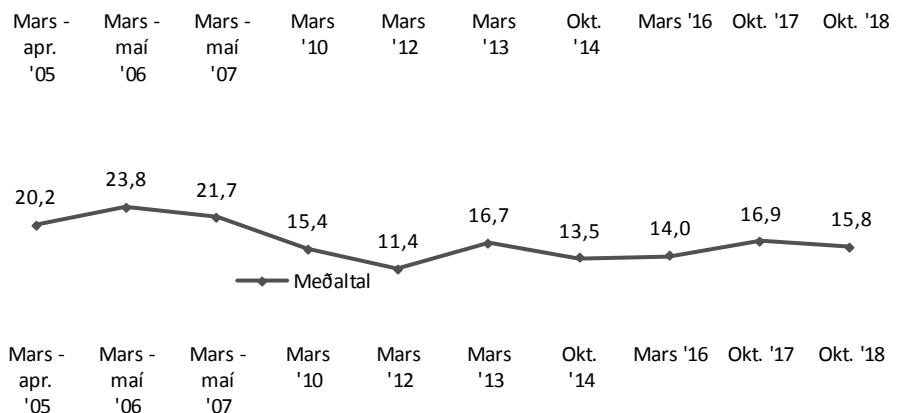
Þróun



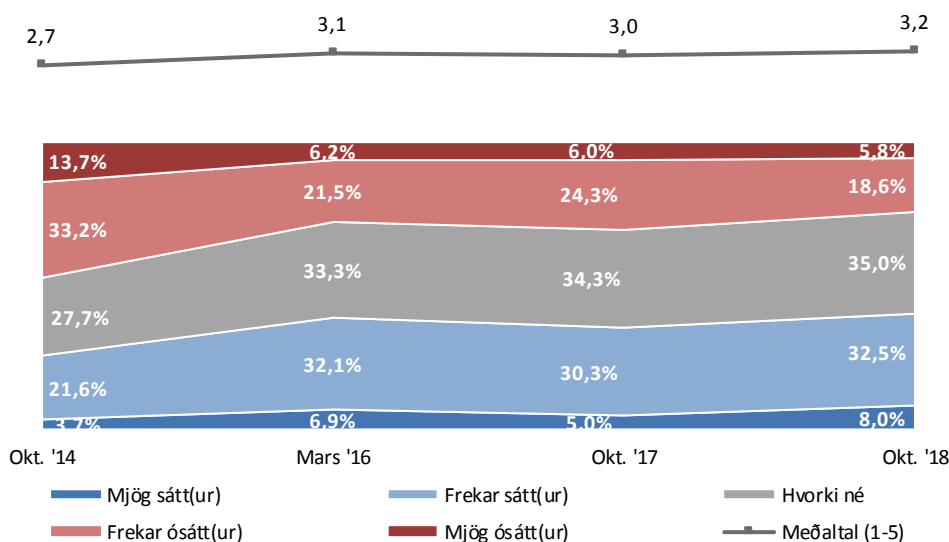
Lengd vinnuviku að jafnaði (starfsfólk í 100% starfshlutfalli)



Hversu margar yfirvinnustundir fékkst þú greitt fyrir september? (starfsfólk í 100% starfshlutfalli)

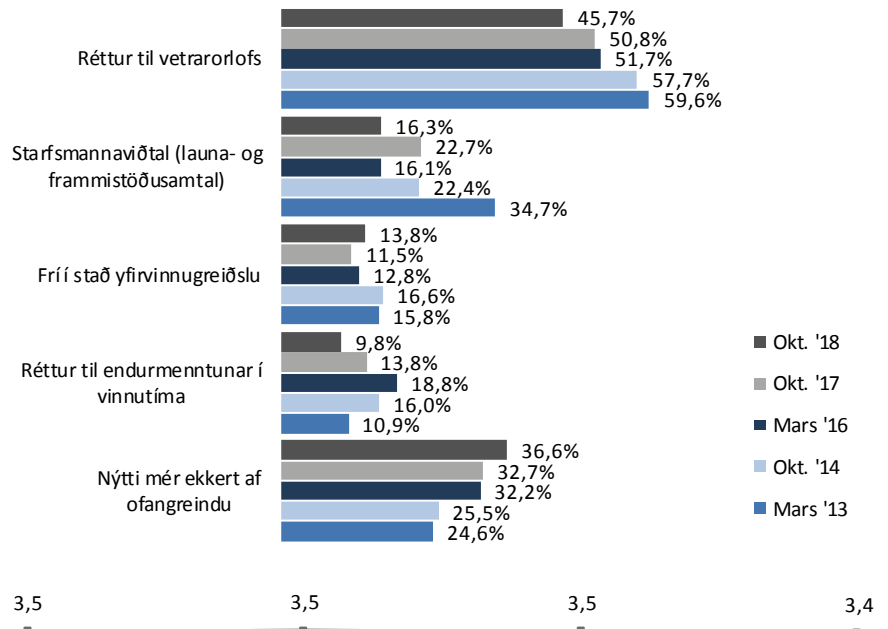


Ert þú sátt(ur) eða ósátt(ur) með launakjör þín?

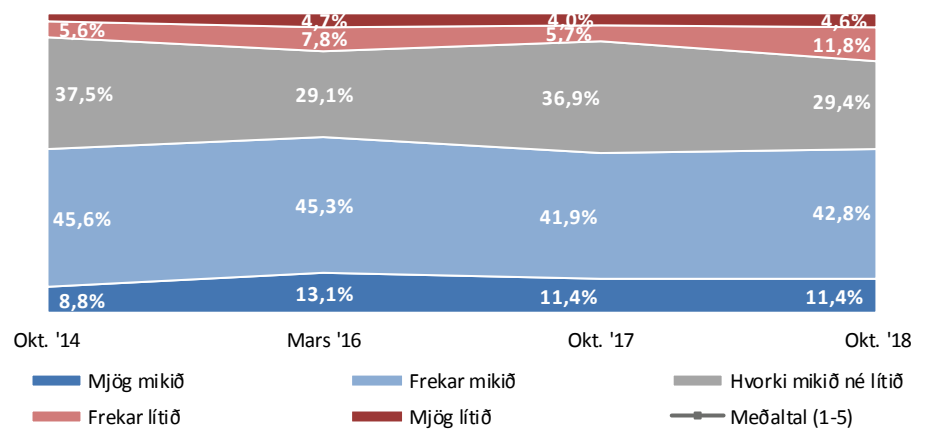


Kjarasamningsbundin réttindi sem félagsmenn nýttu sér sl. 12. mánuði

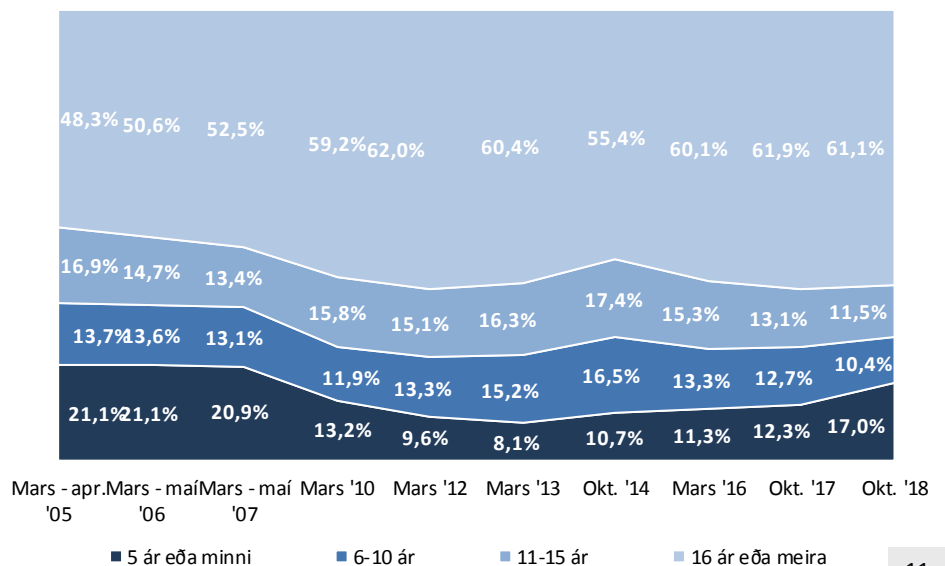
Þróun



Hversu mikið eða lítið telur þú starfsöryggi þitt vera í dag?

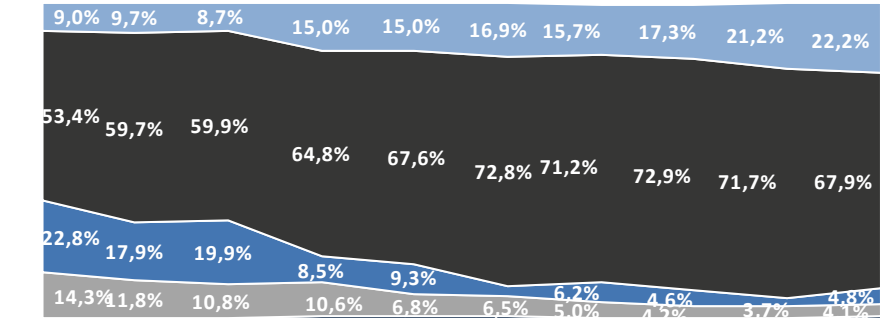


Hver er starfsaldur þinn í sama eða sambærilegu starfi og þú ert í nú?



Hvaða námi hefur þú lokið?

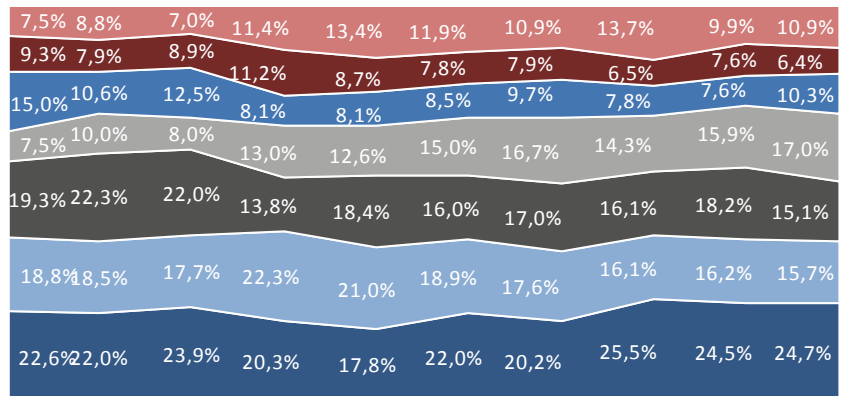
Þróun



Mars - apr. '05 Mars - maí '06 Mars - maí '07 Mars '10 Mars '12 Mars '13 Okt. '14 Mars '16 Okt. '17 Mán '18

- Lokið háskóla/iðntækninámi-tækniskóla
- Lokið framhaldsskóla-/iðnskólaprófi
- Lokið grunnskólaprófi og hef viðbótarmenntun en hef ekki lokið framhaldsskóla
- Lokið grunnskólaprófi eða sambærilegu prófi
- Ekki lokið grunnskólaprófi eða sambærilegri menntun

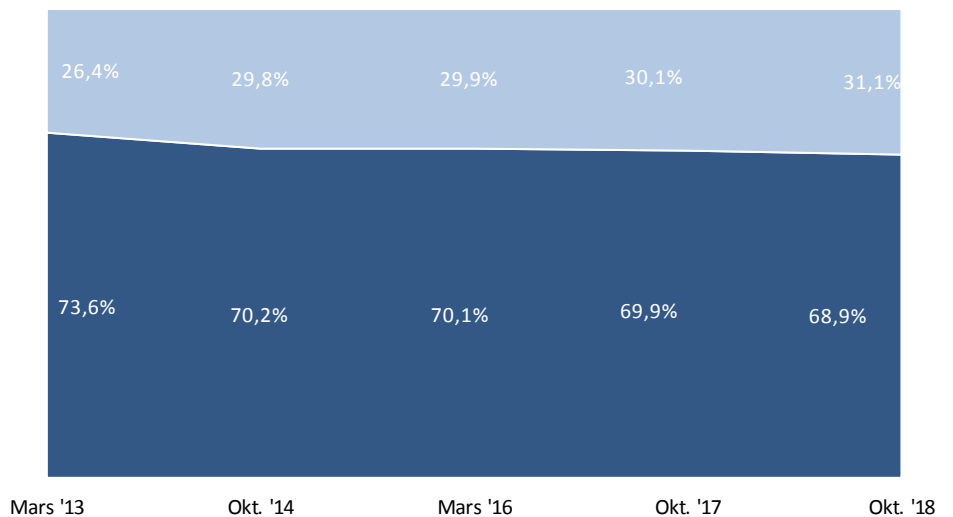
Hvert er starfsheiti þitt?



Mars - apr. '05 Mars - maí '06 Mars - maí '07 Mars '10 Mars '12 Mars '13 Okt. '14 Mars '16 Okt. '17 Okt. '18

- Prentsmiður
- Grafísk hönnun
- Annað
- Prentari
- Aðstoðarfólk
- Stjómunarstörf
- Bókbindari

Kyn

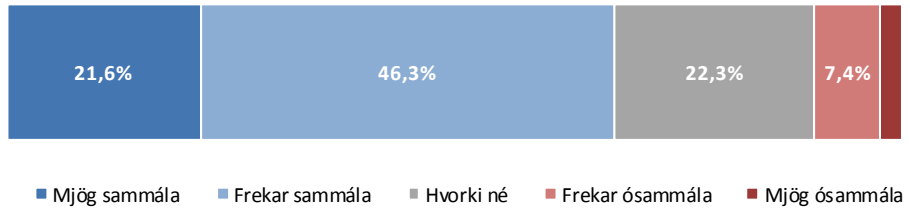


Mars '13 Okt. '14 Mars '16 Okt. '17 Okt. '18

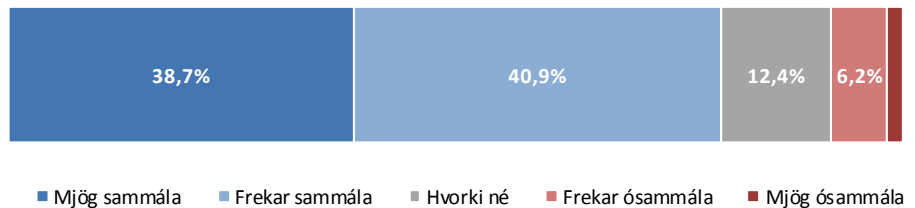
■ Karlar

■ Konur

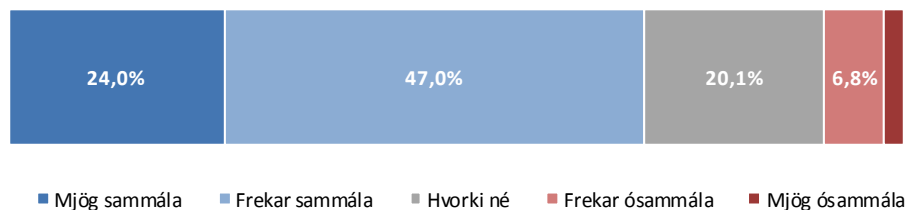
Hversu sammála eða ósammála ertu eftirfarandi fullyrðingu?
Samskipti á mínum vinnustað eru opin og heiðarleg.



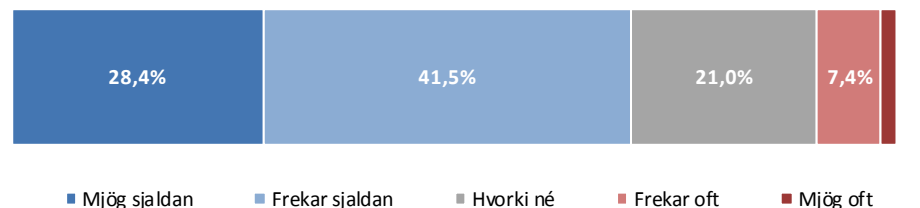
Hversu sammála eða ósammála ertu eftirfarandi fullyrðingu? Ég get leitað til næsta yfirmanns míns ef ég þarf á því að halda.



Hversu sammála eða ósammála ertu eftirfarandi fullyrðingu? Mér finnst gott jafnvægi milli vinnu og einkalífs hjá mér.



Streitueinkenni.



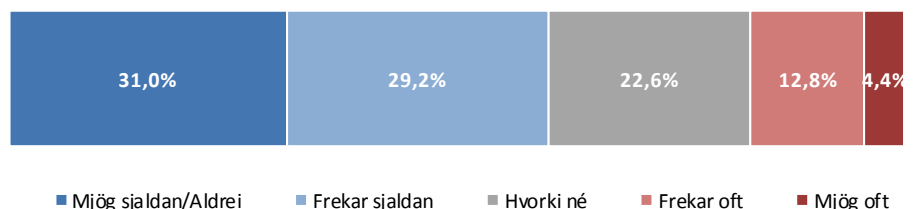
Þessi streitueinkennakvarði byggir á samantekt á eftirfarandi 4 spurningum, „Kemur það oft eða sjaldan fyrir eftir að vinnudegi lýkur að...“:

„... þú eigir erfitt með að hætta að hugsa um vinnuna þannig að það hafi neikvæð áhrif á frítíma þinn eða einkalíf?“

„... þú hafir áhyggjur af því að upp komi vandamál í vinnunni sem þú getur ekki leyst?“

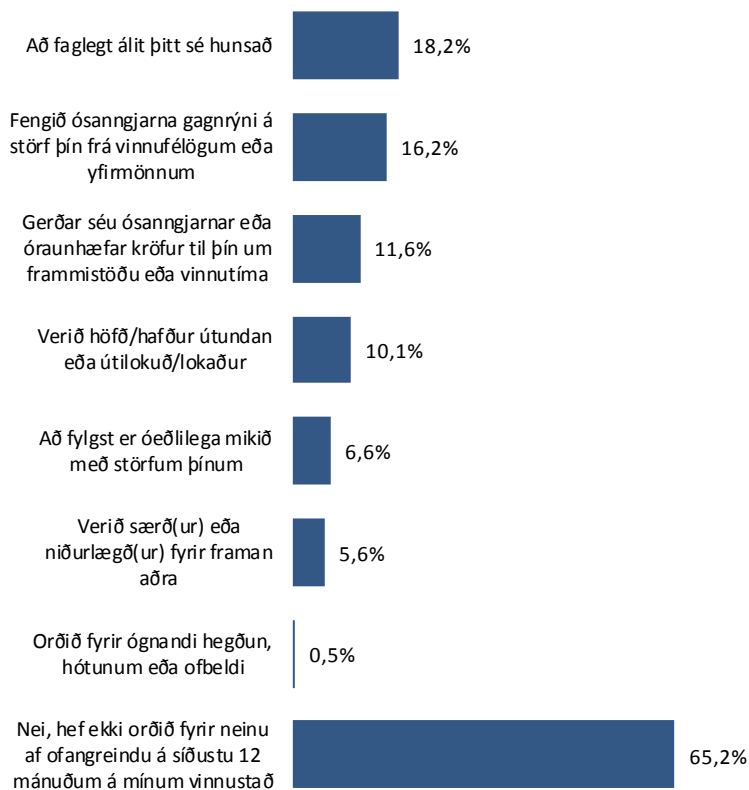
„... þig langi ekki í vinnuna næsta dag?“

„... þú sért svo þreytt/ur að þú eigir erfitt með að gera nokkurn skapaðan hlut?“

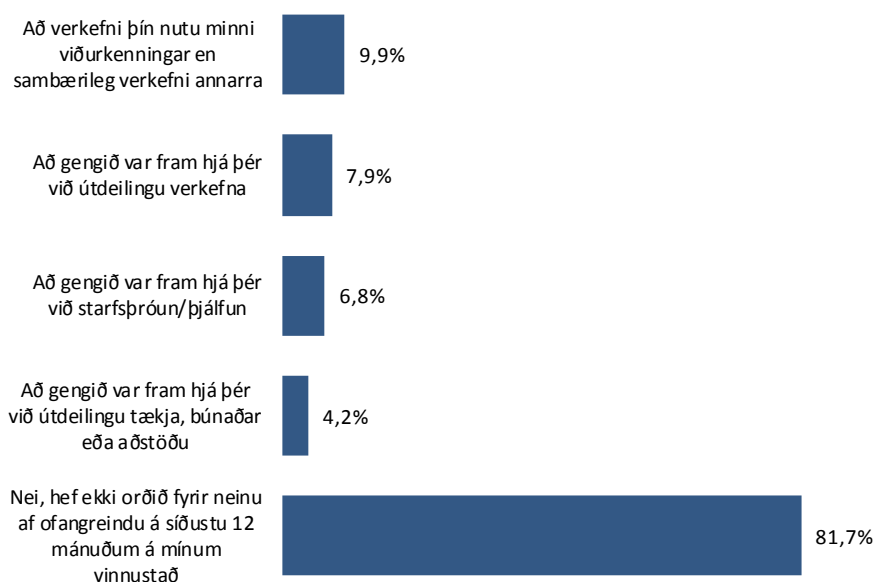


Hve oft eða sjaldan kom það fyrir á síðustu þremur mánuðum að þú þurftir að vinna lengri vinnudag en þú gerðir ráð fyrir að morgni?

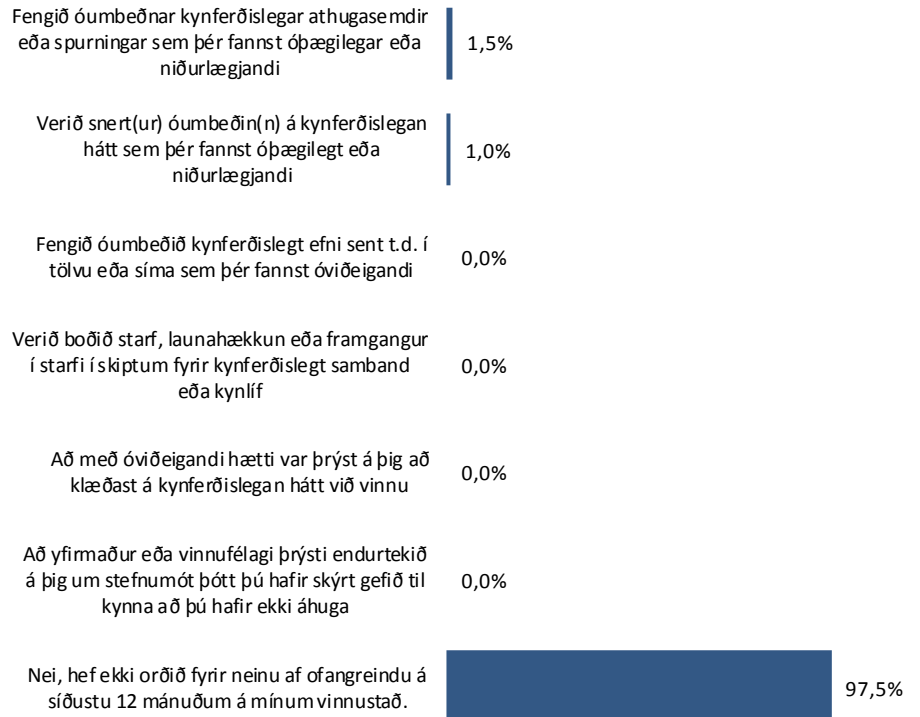
Hefur þú orðið fyrir einhverju af eftirtöldu í vinnunni og/eða á vinnutengdum atburðum á síðastliðnum 12 mánuðum?



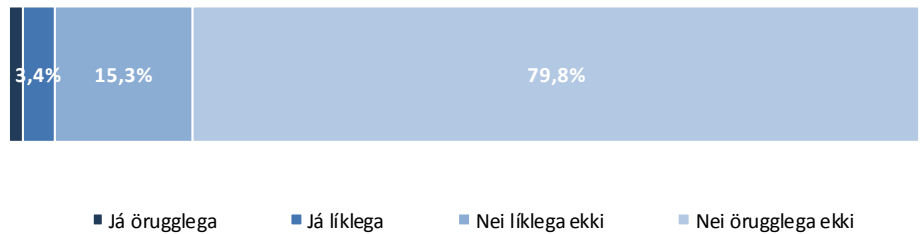
Hefur þú orðið fyrir einhverju af eftirtöldu í vinnunni og/eða á vinnutengdum atburðum á síðastliðnum 12 mánuðum?



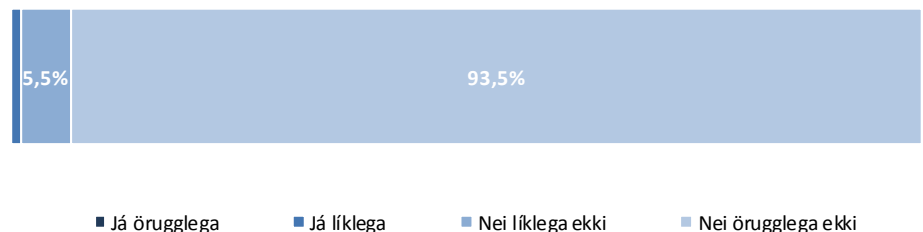
Hefur þú orðið fyrir einhverju af eftirtöldu í vinnunni og/eða á vinnutengdum atburðum á síðastliðnum 12 mánuðum?



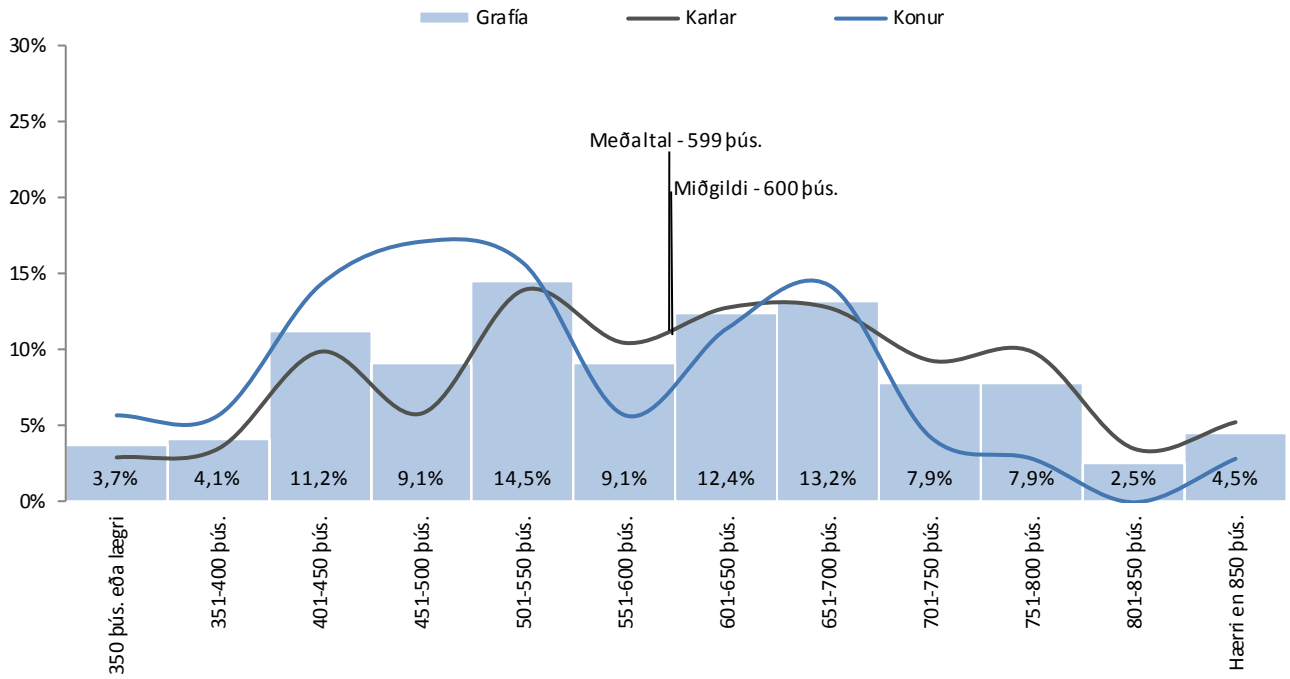
Hefur þú orðið fyrir einelti í vinnunni og/eða á vinnutengdum atburðum á síðastliðnum 12 mánuðum?



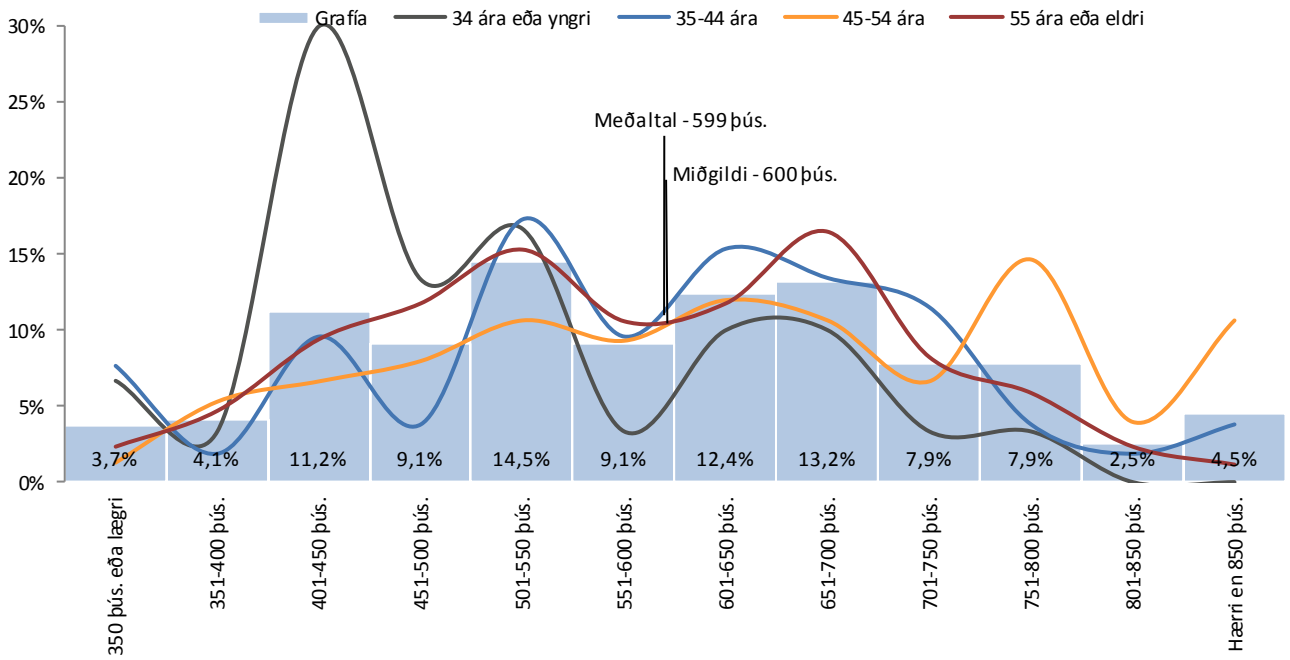
Hefur þú orðið fyrir kynferðislegri áreitni í vinnunni og/eða á vinnutengdum atburðum á síðastliðnum 12 mánuðum?



Dreifing heildarlauna eftir kyni



Dreifing heildarlauna eftir aldri



Dreifing heildarlauna eftir starfi

