

GALLUP[®]

Grafía og Samtök iðnaðarins

Kjarakönnun

Október 2017

Efnisyfirlit

Bls.

- 3 **Framkvæmd**
- 4 **Launatöflur**
- 4 **Ítarlegar niðurstöður**
- 5 Launatafla 1. Meðallaun svarenda í 70-100% starfshlutfalli eftir starfsstétt og kyni (uppreiknuð laun)
- 5 Launatafla 2. Meðallaun svarenda í 70-100% starfshlutfalli eftir starfsstétt og kyni (uppreiknuð laun)
- 5 Launatafla 3. Breytingar á grunnlaunum og heildarlaunum milli ára (starfsf. í 70-100% starfshlutfalli, uppr. laun)
- 6 Launatafla 4. Meðallaun svarenda í 70-100% starfshlutfalli sem fá ekki greitt vaktaálag eftir starfsstétt og kyni (uppreiknuð laun)
- 6 Launatafla 5. Meðallaun svarenda í 70-100% starfshlutfalli sem fá greitt vaktaálag eftir starfsstétt og kyni (uppreiknuð laun)
- 7 Launatafla 6. Meðallaun svarenda í 70-100% starfshlutfalli sem fá ekki greitt vaktaálag eftir starfsstétt og kyni (uppreiknuð laun)
- 7 Launatafla 7. Meðallaun svarenda í 70-100% starfshlutfalli sem fá greitt vaktaálag eftir starfsstétt og kyni (uppreiknuð laun)
- 8 Launatafla 8. Breytingar á grunnlaunum og heildarlaunum milli ára (starfsf. í 70-100% starfshlutfalli, uppr. laun)
- 8 Launatafla 9. Breytingar á grunnlaunum og heildarlaunum milli ára (starfsf. í 70-100% starfshlutfalli, uppr. laun)
- 9 **Aðrar niðurstöður**

Framkvæmdarlýsing

Lýsing á rannsókn

Unnið fyrir	Grafú og Samtök iðnaðarins
Markmið	Að kanna laun og starfskjör félagsmanna í Grafú og breytingar frá fyrri mælingum
Framkvæmdatími	2. - 28. október 2017
Aðferð	Síma- og netkönnun
Úrtak	609 félagsmenn Grafú
Verknúmer	4027738

Stærð úrtaks og svörun

Úrtak	609
Svara ekki	288
Fjöldi svarenda	312
Svarhlutfall	51,2%

Reykjavík, 2. nóvember 2017
Bestu þakkir fyrir gott samstarf,

Þórhallur Ólafsson
Sigríður Herdís Bjarkadóttir

Launatöflur

Í eftirfarandi töflum eru gefin upp meðallaun starfsmanna eftir bakgrunnspáttum, þ.e. starfsheiti og kyni. Meðaltal er ekki birt nema það samanstandi af sjö eða fleiri svarendum. Þegar færri en átta eru á bak við meðaltal birtist eyða í viðkomandi reit í töflum.

Auk meðaltals eru einnig birt miðgildi, 10% mörk, 25% mörk, 75% mörk og 90% mörk í töflunum. Þær tölur gefa til kynna launadreifingu í viðkomandi hópi. Miðgildi skiptir svarendahópnum í tvennt, helmingur svarenda er með lægri laun en miðgildið segir til um og helmingur þeirra með hærri laun. Talan í dálknum 25% mörk gefur til kynna að fjórðungur svarenda er með lægri laun en þau laun sem birtast í dálknum og er þá 75% svarenda með hærri laun. Talan í dálknum 75% mörk gefur hins vegar til kynna að fjórðungur svarenda er með hærri laun en tilgreind eru í dálknum á meðan 75% svarenda eru með lægri laun. Talan í dálknum 10% mörk gefur til kynna að 10% svarenda er með lægri laun en þau laun sem birtast í dálknum og er þá 90% svarenda með hærri laun. Talan í dálknum 90% mörk gefur hins vegar til kynna að 10% svarenda er með hærri laun en tilgreind eru í dálknum á meðan 90% svarenda eru með lægri laun.

Á grundvelli þessara talna, meðaltals, miðgildis, 25% marka og 75% marka má meta launa-dreifingu með eftirfarandi hætti. Því breiðara sem bilið er á milli 25% marka, miðgildis og 75% marka, því meiri dreifing er á launum viðkomandi hóps. Því breiðara sem bilið er má segja að erfiðara sé að gera sér grein fyrir hvaða laun eru algengust í viðkomandi hópi. Aftur á móti eru launin einsleitari í hópnum eftir því sem bilið milli þessara talna er þrengra og er þá auðveldara að gera sér grein fyrir á hvaða bili algengast er að laun eru í viðkomandi hópi. Að auki er hægt að athuga mismun á meðaltali og miðgildi. Ef meðaltal er hærra en miðgildi eru að öllum líkindum nokkrir svarendur í hópnum sem eru með töluvert hærri laun en meginþorri hópsins og hífa þannig meðaltalið upp. Ef meðaltalið er lægra en miðgildið eru að öllum líkindum nokkrir svarendur sem eru með töluvert lægri laun en meginþorri hópsins og draga þannig meðaltalið niður. Ef miðgildi og meðaltal eru á svipuðum slóðum má segja að ákveðið jafnvægi ríki í launadreifingu hópsins.

Launatafla 1. Meðallaun svarenda í 70-100% starfshlutfalli eftir starfsstétt og kyni (uppreiknuð laun)

	Grunnlaun + vaktaálag í þúsundum króna						Meðaltal grunnlauna eftir kyni		Fjöldi
	Launadreifing						Karlar	Konur	
	Meðal-tal	10% mörk	25% mörk	Mið-gildi	75% mörk	90% mörk			
Alls	540	377	439	528	630	720	554	505	230
Prentsmiður	486	380	424	460	531	630	501	468	49
Prentari	526	407	480	518	600	633	531		42
Bókbindari	460	371	380	444	506	600	470		19
Grafísk hönnun/teiknari	596	400	516	618	700	750	615	568	32
Aðstoðarfólk	377	325	330	376	420	428	383		13
Sölumaður	594	370	548	619	649	767	601		15
Verkstjóri/Vaktstjóri	589	432	550	603	660	700	589		22
Millistjórnandi/Framkvæmdastjóri	672	500	564	685	748	850	683		24

Launatafla 2. Meðallaun svarenda í 70-100% starfshlutfalli eftir starfsstétt og kyni (uppreiknuð laun)

	Heildarlaun í þúsundum króna						Meðaltal heildarlauna eftir kyni		Fjöldi
	Launadreifing						Karlar	Konur	
	Meðal-tal	10% mörk	25% mörk	Mið-gildi	75% mörk	90% mörk			
Alls	582	393	460	572	673	800	602	532	249
Prentsmiður	510	390	440	494	571	649	535	480	54
Prentari	598	428	500	598	670	829	607		45
Bókbindari	503	379	411	470	562	687	515		21
Grafísk hönnun/teiknari	609	393	500	639	724	800	627	581	37
Aðstoðarfólk	433	325	376	414	520	599	416		14
Sölumaður	666	550	580	639	733	850	684		15
Verkstjóri/Vaktstjóri	644	470	590	627	724	781	645		23
Millistjórnandi/Framkvæmdastjóri	712	500	650	715	780	901	726	684	25

Launatafla 3. Breytingar á grunnlaunum + vaktaálagi og heildarlaunum milli ára (starfsf. í 70-100% starfshlutfalli, uppr. laun)

	Grunnlaun + vaktaálag í þúsundum króna			Heildarlaun í þúsundum króna			Fjöldi	
	% breyting frá			% breyting frá			2017	2016
	Meðaltal	2016	síðustu könnun	Meðaltal	2016	síðustu könnun		
Alls	540	496	9%	582	532	9%	249	267
Prentsmiður	486	468	4%	510	491	4%	54	69
Prentari	526	480	10%	598	525	14%	45	41
Bókbindari	460	415	11%	503	458	10%	21	19
Grafísk hönnun/teiknari	596	530	12%	609	562	8%	37	36
Aðstoðarfólk	377	346	9%	433	408	6%	14	17
Sölumaður	594	558	6%	666	591	13%	15	22
Verkstjóri/Vaktstjóri	589	551	7%	644	618	4%	23	19
Millistjórnandi/Framkvæmdastjóri	672	613	10%	712	649	10%	25	27

Launatafla 4. Meðallaun svarenda í 70-100% starfshlutfalli sem fá ekki greitt vakaálag eftir starfsstétt og kyni (uppreiknuð laun)

	Grunnlaun í þúsundum króna						Meðaltal grunnlauna eftir kyni		Fjöldi
	Meðal-tal	Launadreifing					Karlar	Konur	
		10% mörk	25% mörk	Mið-gildi	75% mörk	90% mörk			
Alls	546	380	440	533	640	730	562	512	201
Prentsmiður	487	380	420	470	550	630	503	469	47
Prentari	509	407	453	500	553	633	518		24
Bókbindari	456	371	380	422	500	600	466		17
Grafísk hönnun/teiknari	596	400	516	618	700	750	615	568	32
Aðstoðarfólk	391	325	336	380	420	533			9
Sölumaður	610	492	550	620	649	767	620		14
Verkstjóri/Vaktstjóri	589	432	550	605	660	700	589		21
Millistjórnandi/Framkvæmdastjóri	672	500	564	685	748	850	683		24

Launatafla 5. Meðallaun svarenda í 70-100% starfshlutfalli sem fá greitt vakaálag eftir starfsstétt og kyni (uppreiknuð laun)

	Grunnlaun + vakaálag í þúsundum króna						Meðaltal grunnlauna eftir kyni		Fjöldi
	Meðal-tal	Launadreifing					Karlar	Konur	
		10% mörk	25% mörk	Mið-gildi	75% mörk	90% mörk			
Alls	520	376	452	527	600	614	534		21
Prentsmiður									1
Prentari	575	500	525	570	611	614	575		14
Bókbindari									1
Aðstoðarfólk									3
Verkstjóri/Vaktstjóri									1

Launatafla 6. Meðallaun svarenda í 70-100% starfshlutfalli sem fá ekki greitt vaktaálag eftir starfsstétt og kyni (uppreiknuð laun)

	Heildarlaun í þúsundum króna						Meðaltal heildarlauna eftir kyni		
	Meðal-tal	Launadreifing					Karlur	Konur	Fjöldi
10% mörk		25% mörk	Mið-gildi	75% mörk	90% mörk				
Alls	580	393	460	570	678	780	601	532	201
Prentsmiður	509	386	424	480	582	665	535	480	47
Prentari	549	421	476	533	605	670	559		24
Bókbindari	499	377	397	470	562	700	514		17
Grafísk hönnun/teiknari	621	400	518	640	737	800	639	594	32
Aðstoðarfólk	422	325	380	410	428	542			9
Sölumaður	651	550	580	638	690	767	668		14
Verkstjóri/Vaktstjóri	650	470	600	660	724	781	651		21
Millistjórnandi/Framkvæmdastjóri	712	500	650	715	815	901	726	677	24

Launatafla 7. Meðallaun svarenda í 70-100% starfshlutfalli sem fá greitt vaktaálag eftir starfsstétt og kyni (uppreiknuð laun)

	Heildarlaun í þúsundum króna						Meðaltal heildarlauna eftir kyni		
	Meðal-tal	Launadreifing					Karlur	Konur	Fjöldi
10% mörk		25% mörk	Mið-gildi	75% mörk	90% mörk				
Alls	626	418	571	614	725	838	645		21
Prentsmiður									1
Prentari	704	600	606	661	829	850	704		14
Bókbindari									1
Aðstoðarfólk									3
Verkstjóri/Vaktstjóri									1

Launatafla 8. Breytingar á grunnlaunum og heildarlaunum milli ára (starfsf. í 70-100% starfshlutfalli, uppr. laun)

Fá ekki greitt vaktaálag	Grunnlaun í þúsundum króna			Heildarlaun í þúsundum króna			Fjöldi	
	Meðaltal		% breyting frá síðustu könnun	Meðaltal		% breyting frá síðustu könnun		
	2017	2016		2017	2016		2017	2016
Alls	546	501	9%	580	531	9%	201	218
Prentsmiður	487	474	3%	509	489	4%	47	59
Prentari	509	478	7%	549	502	9%	24	25
Bókbindari	456	401	14%	499	448	11%	17	16
Grafísk hönnun/teiknari	596	531	12%	621	562	10%	32	32
Aðstoðarfólk	391	357	10%	422	420	1%	9	14
Sölumaður	610	563	8%	651	587	11%	14	19
Verkstjóri/Vaktstjóri	589	542	9%	650	592	10%	21	15
Millistjórnandi/Framkvæmdastjóri	672	625	8%	712	664	7%	24	25

Launatafla 9. Breytingar á grunnlaunum + vaktaálagi og heildarlaunum milli ára (starfsf. í 70-100% starfshlutfalli, uppr. laun)

Fá greitt vaktaálag	Grunnlaun + vaktaálag í þúsundum króna			Heildarlaun í þúsundum króna			Fjöldi	
	Meðaltal		% breyting frá síðustu könnun	Meðaltal		% breyting frá síðustu könnun		
	2017	2016		2017	2016		2017	2016
Alls	520	483	8%	626	562	11%	21	24
Prentsmiður							1	1
Prentari	575	484	19%	704	566	24%	14	13
Bókbindari							1	2
Aðstoðarfólk							3	0
Verkstjóri/Vaktstjóri							1	3

Launatafla 10. Meðalyfirvinnutaxti svarenda í 70-100% starfshlutfalli eftir starfsstétt og kyni

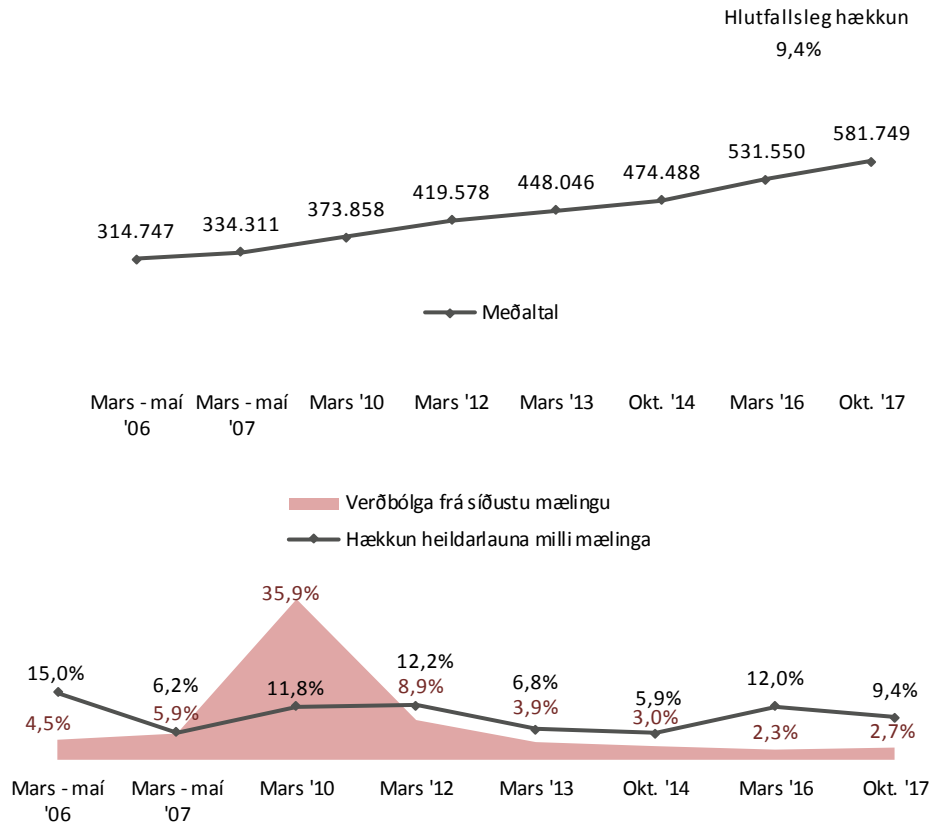
	Yfirvinnulaun í krónum				Meðaltal yfirvinnulauna eftir kyni		Fjöldi
	Meðaltal	Launadreifing		Karlur	Konur		
		25% mörk	Miðgildi			75% mörk	
Alls	4.443	3.956	4.357	4.951	4.534	4.070	77
Prentsmiður	4.602	4.092	4.286	4.516	5.026		13
Prentari	4.789	4.113	4.750	5.079	4.789		27
Bókbindari	4.161	3.911	4.085	4.475	4.138		10
Grafísk hönnun/teiknari	3.917	3.667	4.219	4.357			9
Aðstoðarfólk							5
Verkstjóri/Vaktstjóri	4.724	4.633	4.929	4.963	4.724		7
Millistjórnandi/Framkvæmdastjóri							3

Aðrar niðurstöður

Heildarlaun (starfsfólk í 70-100% starfshlutfalli*)

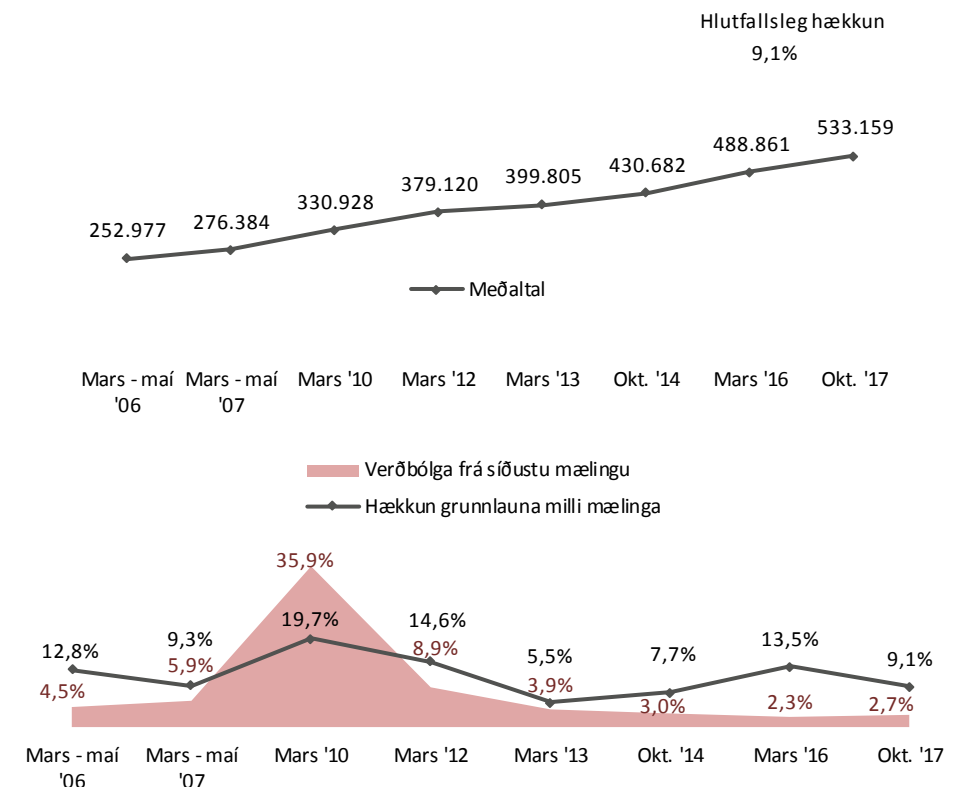
* laun þeirra sem voru í 70-99%
starfshlutfalli eru uppreiknuð miðað við
100% starfshlutfall

Þróun



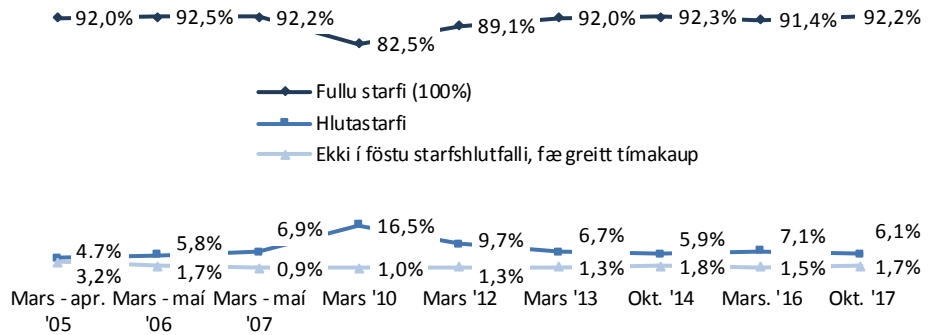
Grunnlaun (starfsfólk í 70-100% starfshlutfalli*)

* laun þeirra sem voru í 70-99%
starfshlutfalli eru uppreiknuð miðað við
100% starfshlutfall

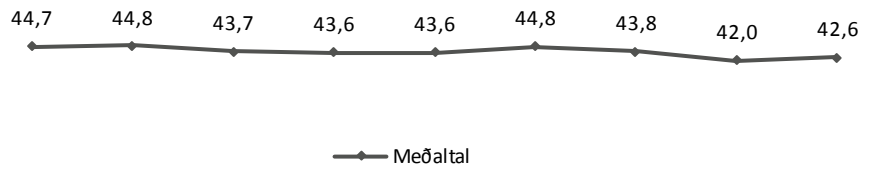


Ertu í fullu starfi, hlutastarfi eða ert þú ekki í föstu starfshlutfalli (færð greitt samkvæmt tímakaupi)?

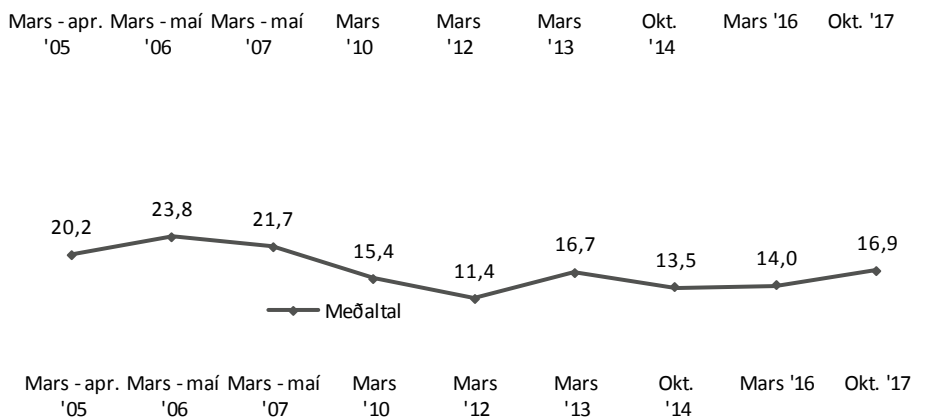
Þróun



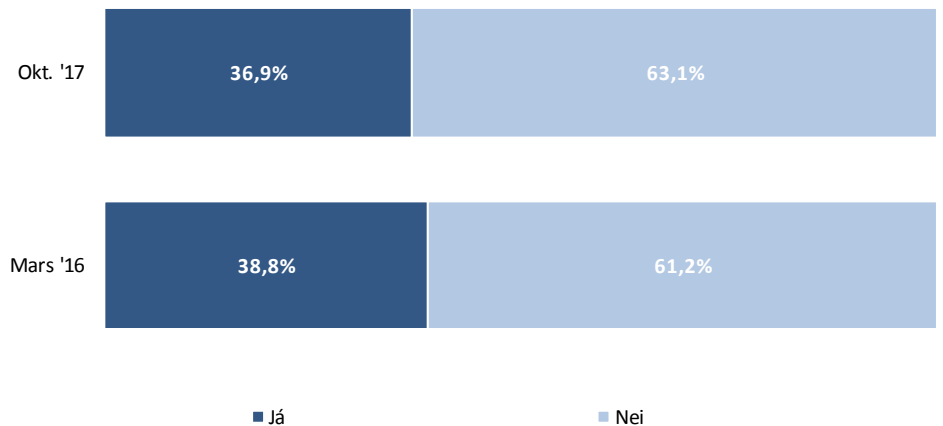
Lengd vinnuviku að jafnaði (starfsfólk í 100% starfshlutfalli)



Hversu margar yfirvinnustundir fékkst þú greitt fyrir september? (starfsfólk í 100% starfshlutfalli)

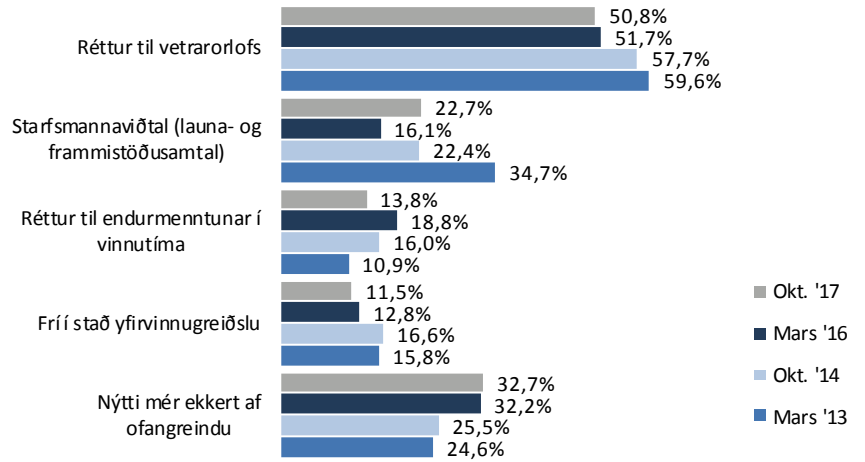


Hefur þú borið saman laun þín við útgefinn kauptaxta Grafíu á sl. 12 mánuðum?

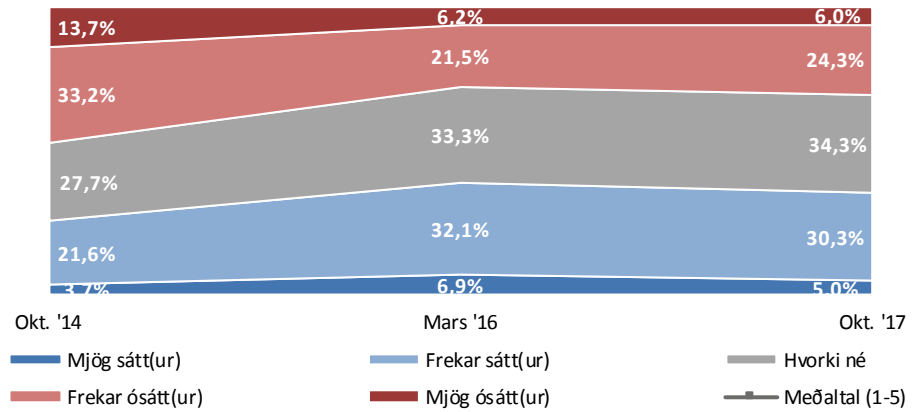
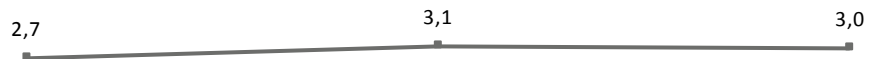


Kjarasamningsbundin réttindi sem félagsmenn nýttu sér sl. 12. mánuði

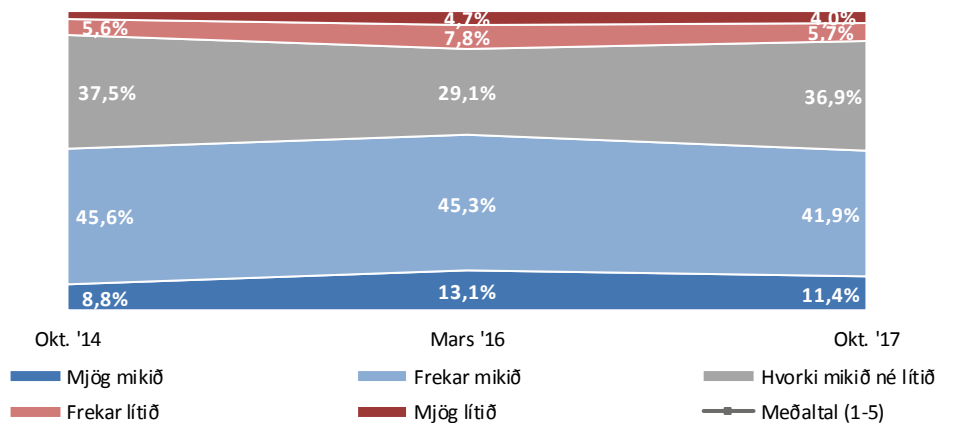
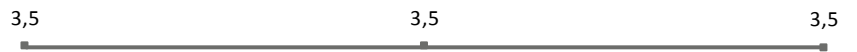
Próun



Ert þú sátt(ur) eða ósátt(ur) með launakjör þín?



Hversu mikið eða lítið telur þú starfsöryggi þitt vera í dag?

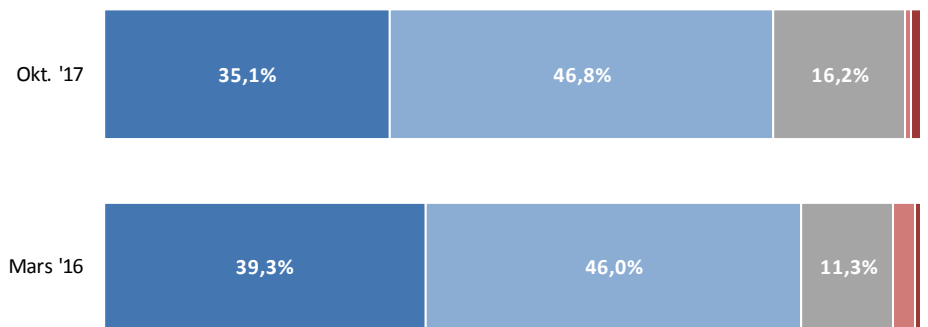
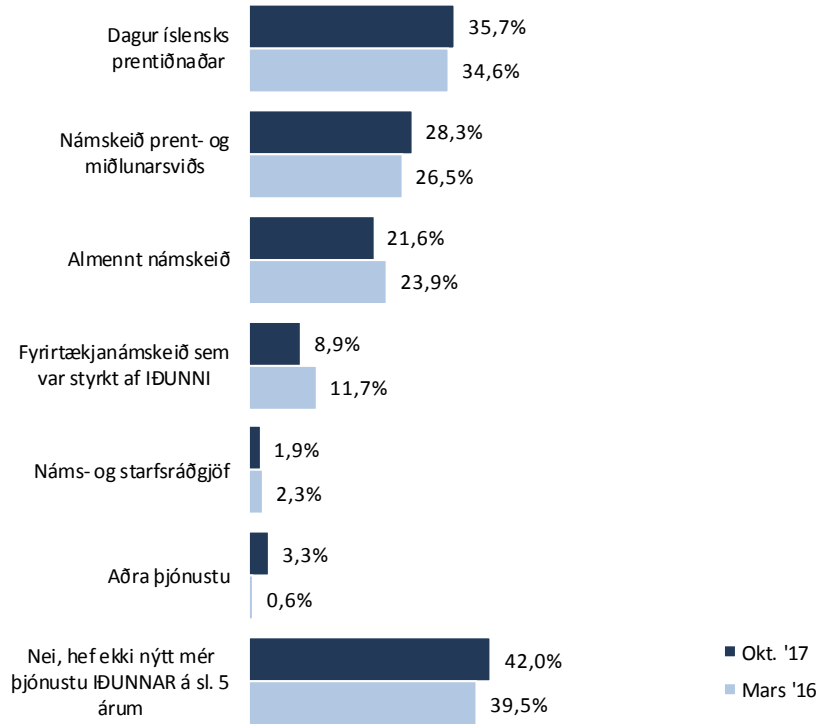
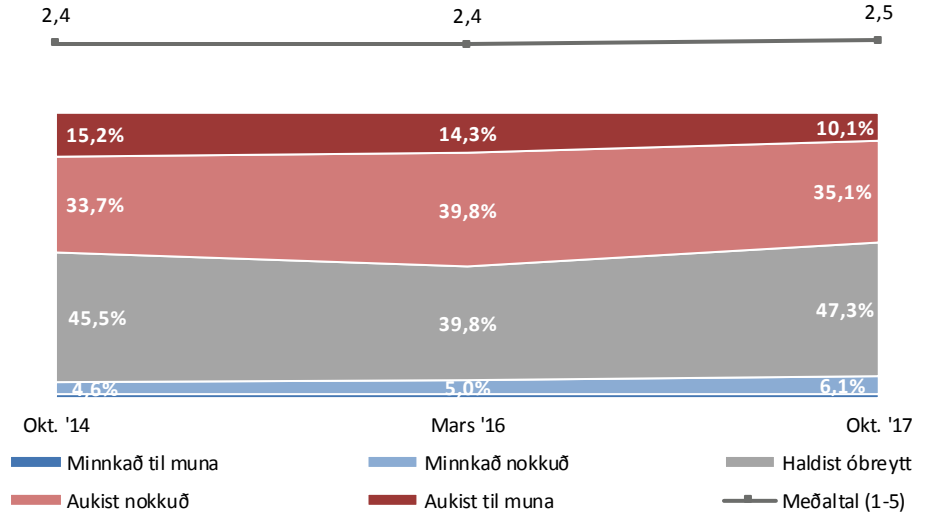


Finnst þér álag þitt í vinnunni hafa aukist, haldist óbreytt eða minnkað á síðast liðnum 12 mánuðum?

Hefur þú nýtt þér eitthvað af eftirfarandi hjá IÐUNNI fræðslusetri á sl. 5 árum?

Varst þú ánægð(ur) eða óánægð(ur) með þá þjónustu sem þú fékkst hjá IÐUNNI? Þeir sem hafa nýtt sér eitthvað hjá Iðunni fræðslusetri á síðustu 5 árum

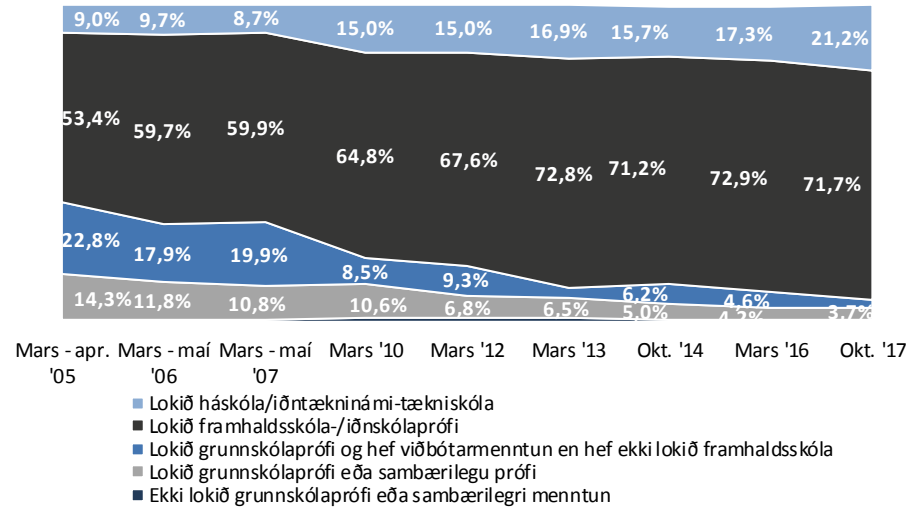
Þróun



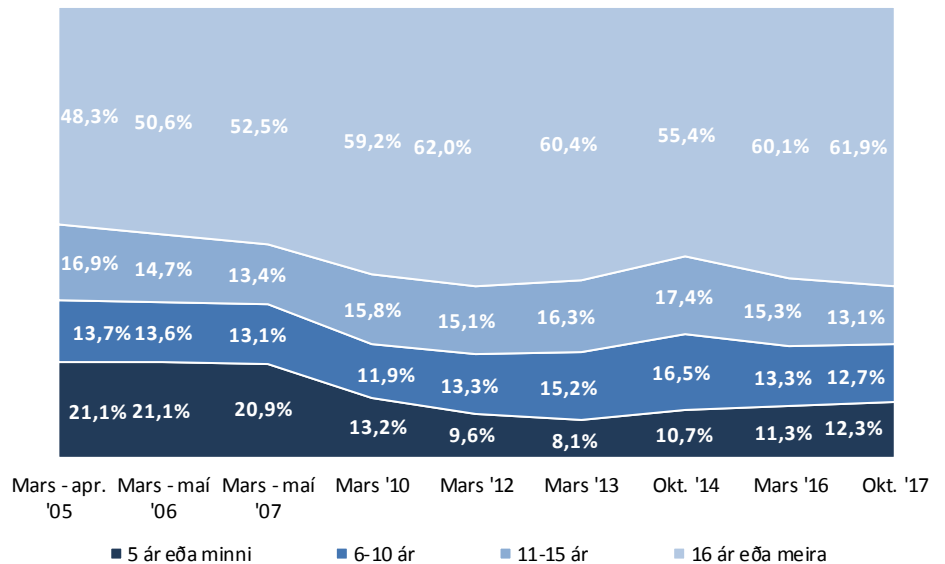
■ Mjög ánægð(ur) ■ Frekar ánægð(ur) ■ Hvorki né ■ Frekar óánægð(ur) ■ Mjög óánægð(ur)

Hvaða námi hefur þú lokið?

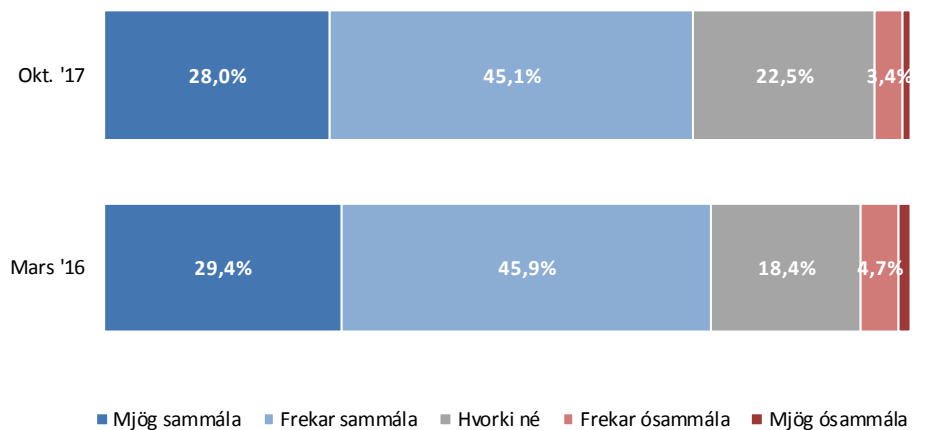
Þróun



Hver er starfsaldur þinn í sama eða sambærilegu starfi og þú ert í nú?

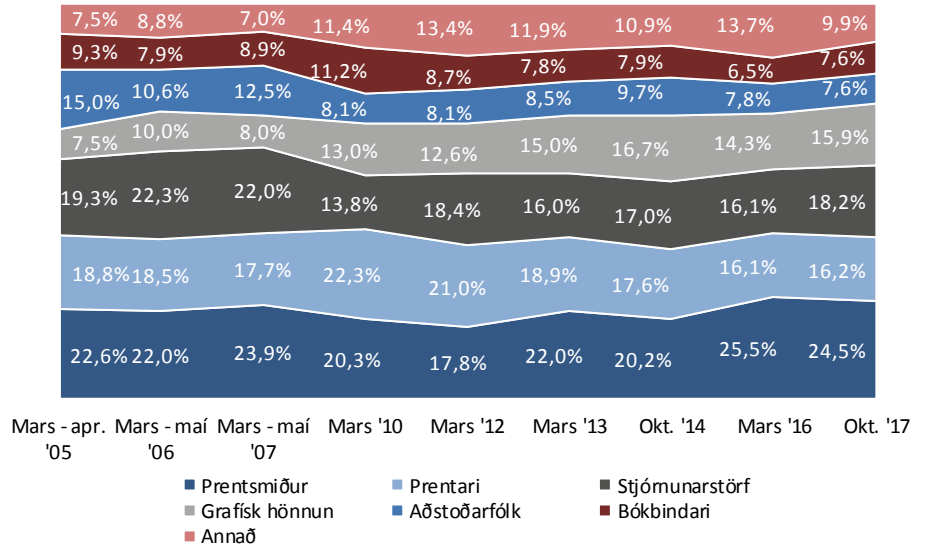


Ert þú sammála eða ósammála eftirfarandi fullyrðingu: Ég er stolt(ur) í starfi mínu?

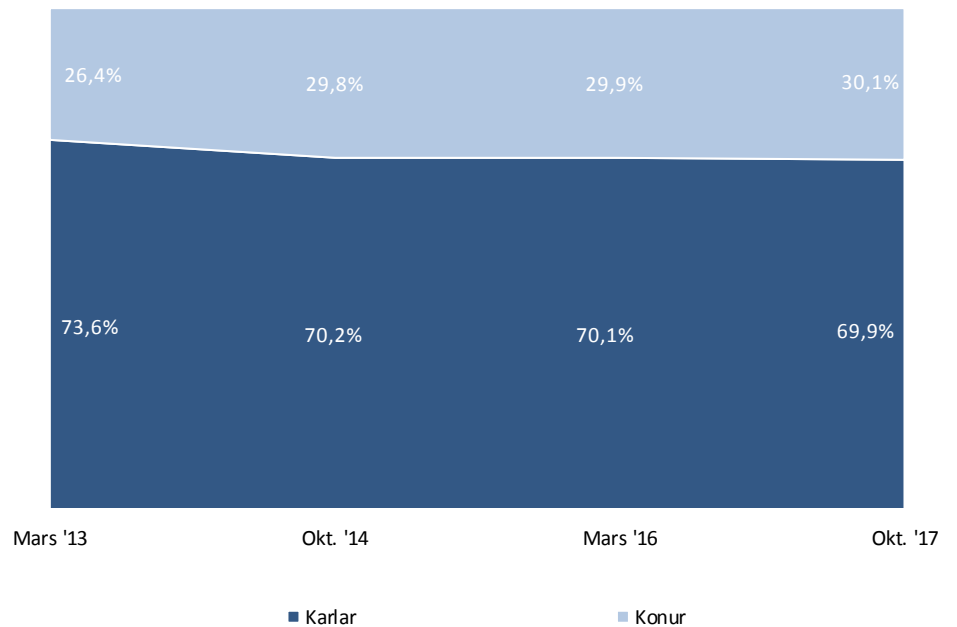


Hvert er starfsheiti þitt?

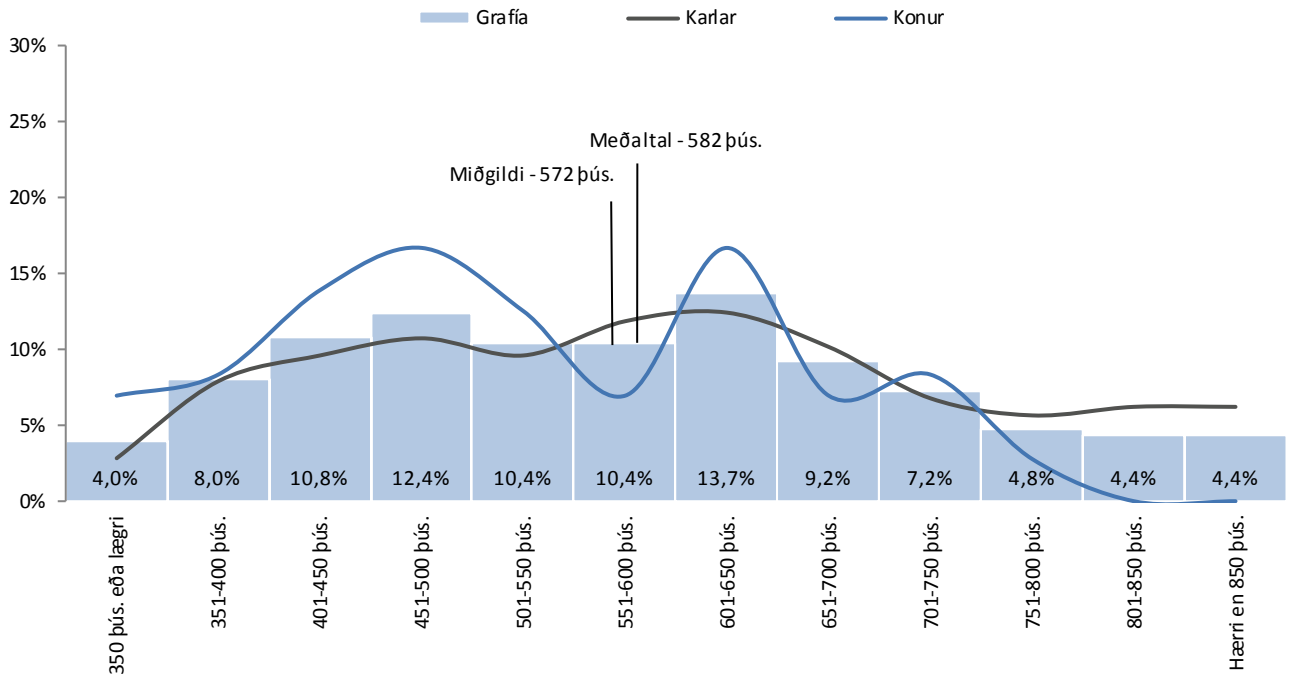
Þróun



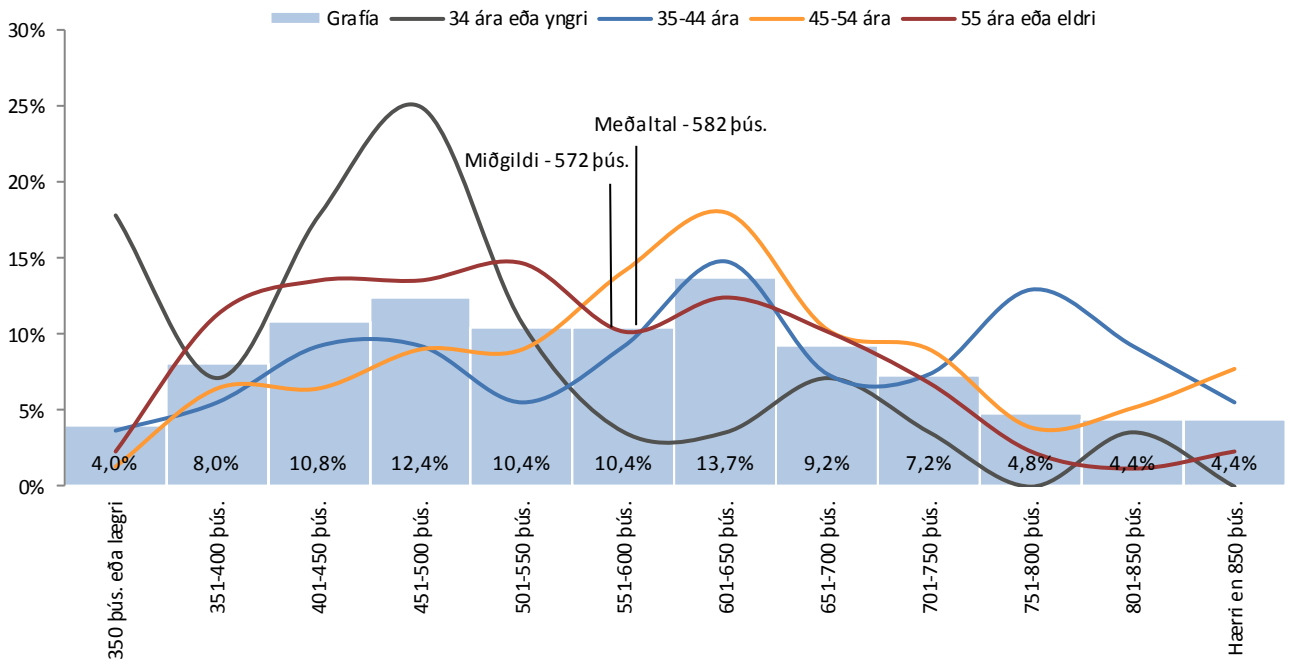
Kyn



Dreifing heildarlauna eftir kyni



Dreifing heildarlauna eftir aldri



Dreifing heildarlauna eftir starfi

